

**POINT DE SITUATION AU 07/11/2020 DES  
TERRITOIRES EN HOSPITALISATION ET  
RÉANIMATION DE LA RÉGION**

**URGENCES  
RÉANIMATION  
MÉDECINE/SSR/PSY**



# MÉTHODOLOGIE

**SOURCES : ORU - ROR – BULLETIN PR REIGNIER - SIVIC – ENQUÊTE  
ADRESSÉE PAR CERTAINS ÉTABLISSEMENTS**

**PRÉSENTATION : GRAPHIQUES ET COMMENTAIRES PAR TERRITOIRE ET POUR  
LA RÉGION**

**SOINS CRITIQUES : SURVEILLANCE CONTINUE ET/OU SOINS INTENSIFS**

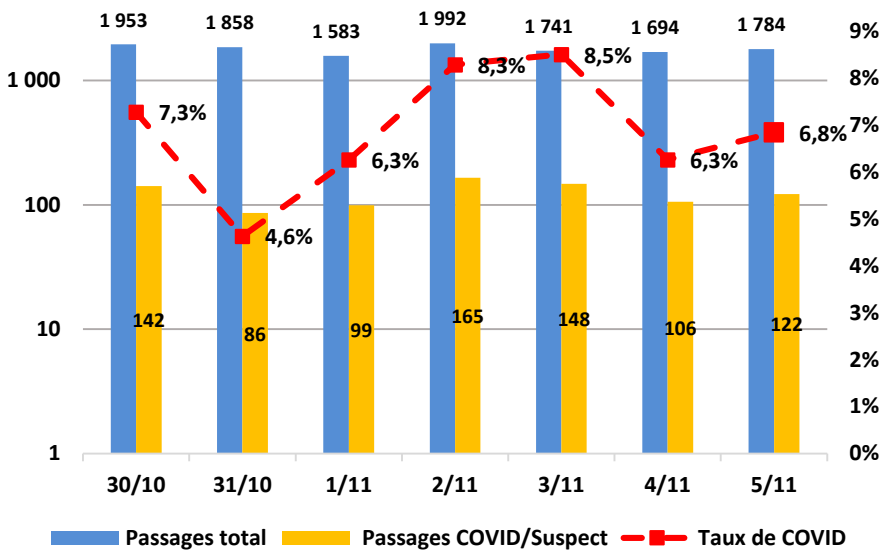
**ANALYSE : RÉALISÉE QUOTIDIENNEMENT EN SEMAINE GLISSANTE.**

Direction de l'Offre de Santé et  
en faveur de l'Autonomie

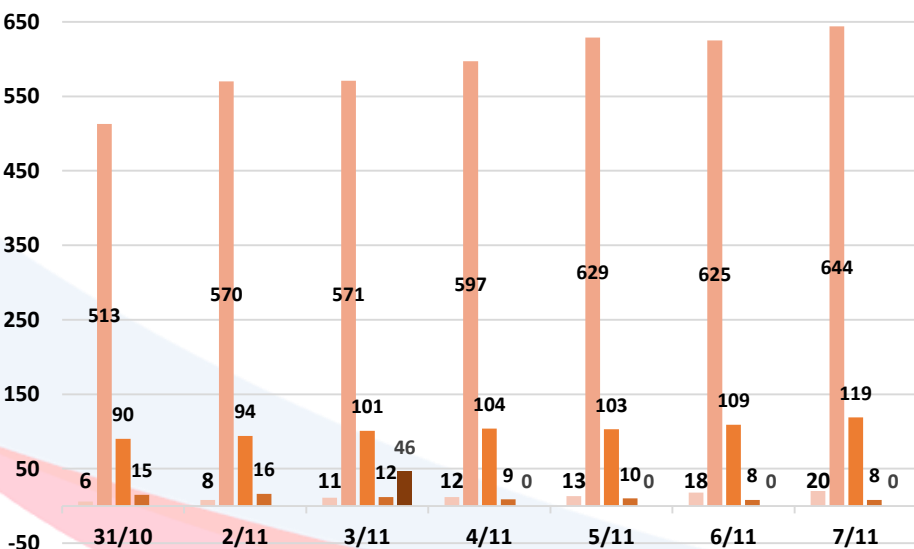
# PAYS DE LA LOIRE



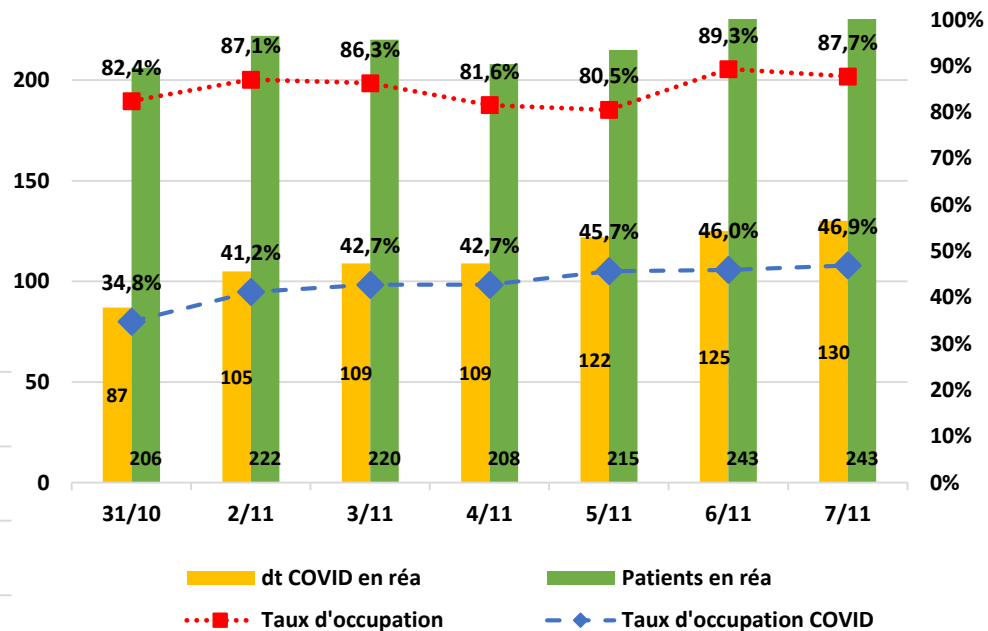
# Urgences des Pays de la Loire



## Hospitalisation en médecine - SSR - Psy des patients COVID des Pays de la Loire



## Réanimation en Pays de la Loire

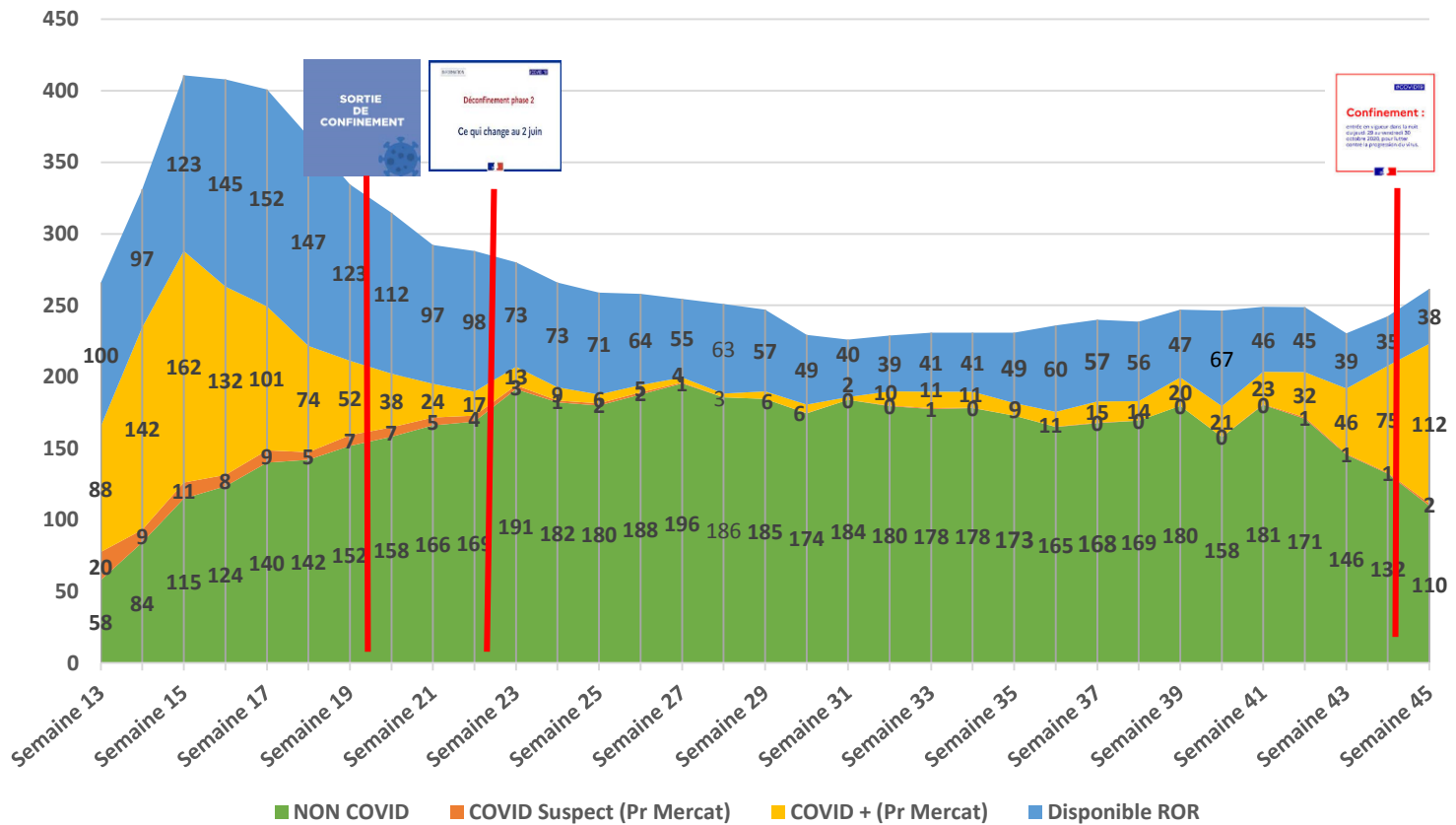


- ✓ **Hospitalisation en médecine** : **644** patients COVID (+19) aujourd'hui dont 226 en 44 (+15), 145 (+2) en 49, 69 (-2) en 53, 146 (+9) en 72 et 58 (-5) en 85 (513 le 31/10 = +131 en 1 semaine → +26%).
- ✓ **Hospitalisation en SSR** : **119** patients COVID (+10) dont 57 (+9) en 44, 38 (=) en 49, 3 (+1) en 53, 15 (=) en 72 et 6 (=) en 85 (90 le 31/10 = +29 en 1 semaine → 32%)
- ✓ **Hospitalisation en Psy** : 8 patients (=) COVID ce jour, 2 en 44 (=), 4 en 49 (=) et 2 en 53 (=) (15 le 31/10 = -7 en 1 semaine → -47%)
- ✓ **Hospitalisation en HAD (recueil hebdomadaire)** : **46 (+27)** patients en HAD cette semaine dont 31 en 44 (+18), 7 en 49 (+2), 0 en 53, 6 en 72 (+5) et 2 en 85 (+2) (19 le 27/10 = +27 en 1 semaine → +142%)
- ✓ **Hospitalisation en Soins Critiques (hors réa)** : **20 (+2) patients en surveillance continue dont 6 en 44 (+1), 6 en 49 (=), 2 en 53 (=), 2 en 72 (=) et 4 (+1) en 85 comptés avec la réanimation dans SIVIC** (6 le 31/10 = +14 en 1 semaine → +233%)
- ✓ **Hospitalisation en réanimation** : **243 (=)** patients en réanimation dont **128 patients COVID (+3) et 2 patients suspects dont : 37 (-1) en 44, 54 en 49 (+1) et 1 suspect, 10 (+1) en 53, 14 en 72 (+1) et 1 suspect et 13 en 85 (+1).** Ce jour, 80 patients sont sous ventilation mécanique soit 62,5%  
**Source : Pr Peignier et SIVIC. (206 patients en réanimation dont 87 patients COVID le 31/10. → +18% en 1 semaine en totalité dont +49% sur les patients COVID).** En réanimation, l'extraction ROR pour la journée du 07/11 fait état de 31 lits disponibles pour 274 lits armés (+2 au CH de Laval aujourd'hui)

**Le taux d'occupation global 88,7% et taux d'occupation des patients COVID de 47,4% – Pour mémoire, le nombre de lits de réanimation avant la crise était de 181 lits, le taux d'occupation serait alors pour les patients COVID de 71,8% et pour la totalité de 134%** Source : SIVIC/ROR/REIGNIER –

- ✓ **Urgences** : Pas de données ORU de week-end

## Réanimation Pays de la Loire - Moyenne par semaine du 26/03 au 07/11/2020



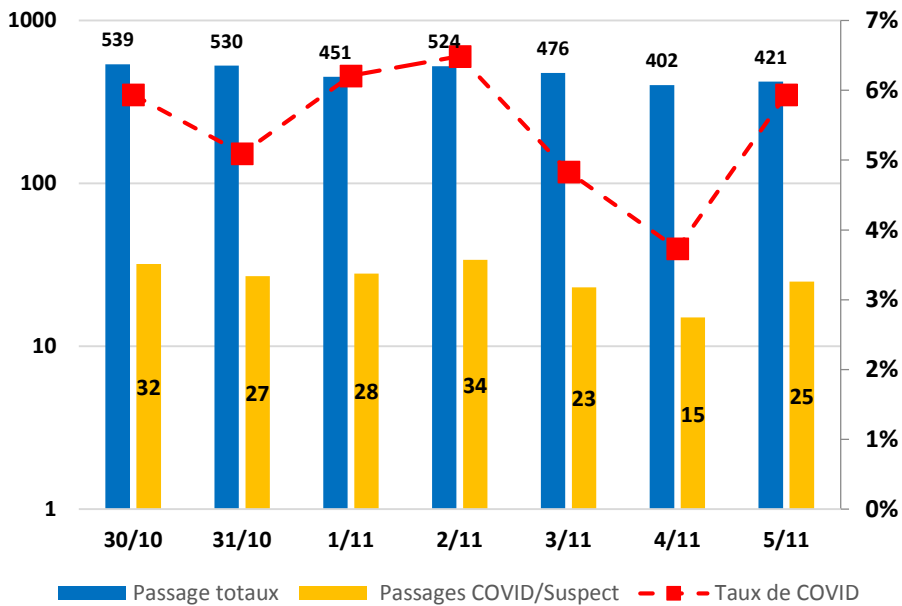
En semaine 45, moyenne de 110 patients non COVID, 112 patients COVID+, 2 patients suspect et 38 lits disponibles sur un total de 261 lits.

**Moyenne de la semaine 44 = 132 patients non COVID, 75 patients COVID+ et 36 lits disponibles en réanimation sur un total de 243 lits (cf. : graphique ci-dessous)**

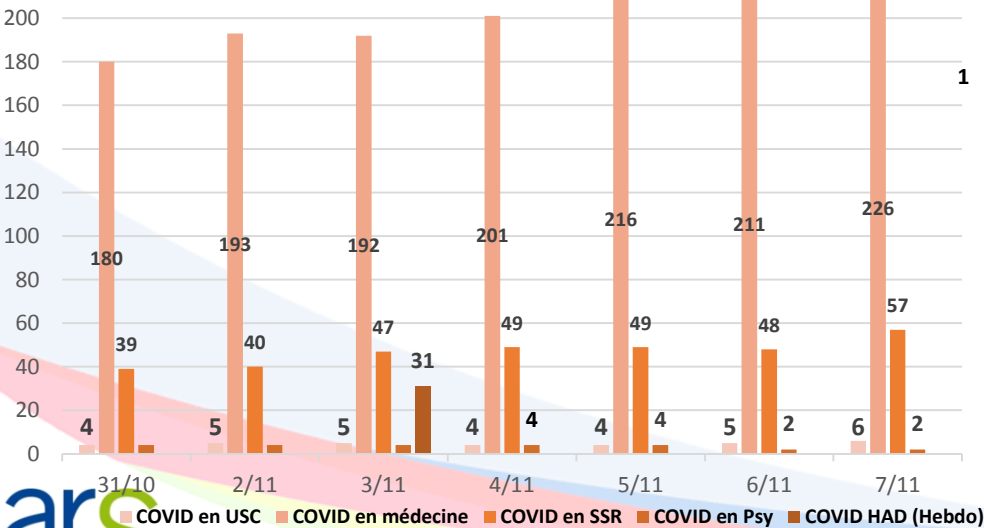
A circular map of the Loire-Atlantique region in France. The map shows the coastline, major rivers like the Loire and Sèvre, and several towns marked with dots. The text 'Loire-Atlantique' is written in the center of the map. Overlaid on the map is the title 'LOIRE-ATLANTIQUE' in large, bold, blue capital letters. The map also shows the towns of Châteaubriant, St-Nazaire, St-Herblain, Nantes, Rezé, and Saint-Sébastien-sur-Loire. Other labels include 'Vilaine', 'Mayenne', 'M', and 'Sèvre'.

# LOIRE-ATLANTIQUE

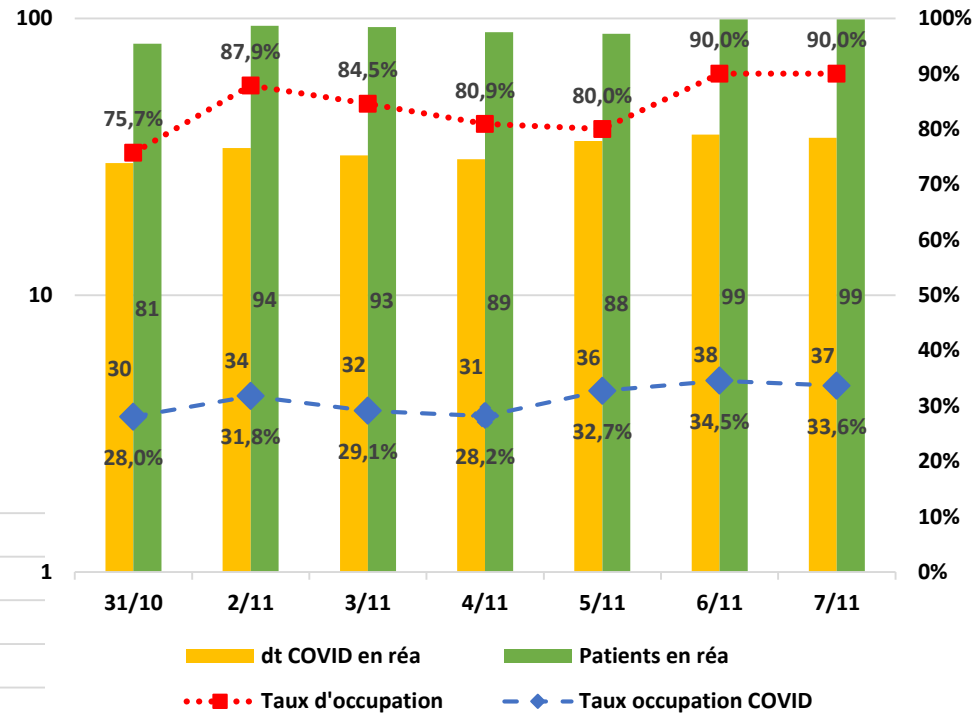
# Urgences Loire-Atlantique



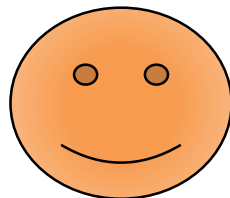
## Hospitalisation en médecine - SSR - Psy et HAD des patients COVID en Loire-Atlantique



# Réanimation en Loire-Atlantique







- ✓ **Hospitalisation en médecine** : 226 patients (+15) ce jour (180 le 31/10 = +46 en 1 semaine → +26%) dont 18 au CH Erdre et Loire (+3), 16 au CH Châteaubriant (+1), 23 (+2) au CH St Nazaire, 106 au CHU (+1), 24 (+2) HP Confluent, 4 (=) à la Clinique Mutualiste de l'Estuaire, 7 au CH Presqu'île (=), 5 (=) à la Clinique Bretéché, 7 (+4) au Pôle Mutualiste Jules Verne, 7 à la Polyclinique de l'Europe (=), 3 au HLI Pays de Retz (=), 1 à Atlantique Santé (+1), 1 à l'HL Pierre Delaroché (+1), 1 au CH Savenay, autorisation en SSR uniquement (=), 2 au Centre Soins suite Beaumanoir, autorisation SSR uniquement (=) et 1 à G.Daumezon (=) : **interrogation sur ces 3 deniers établissements qui sont respectivement SSR et PSY !**
- ✓ **Hospitalisation en SSR** : 57 patients (+9) ce jour (39 le 31/10 = +18 en 1 semaine → +46%) dont 1 au CMPR Côte d'Amour (=), 32 au CHU (-2), 2 (=) CSSR Le Bois Rignoux, 2 HLI Presqu'île (=), 1 (=) à Roz Arvor, 1 (=) au CSS Beaumanoir, 1 (=) au CH Erdre et Loire, 1 (=) Clinique Mutualiste Estuaire, 1 (=) au HLI Sèvre et Loire, 5 au CH Châteaubriant (+2) et 1 (=) au CSSR Confluent, 9 au CH de Savenay (+9)
- ✓ **Hospitalisation en Psy** : 2 patients (=) ce jour, 2 (=) au CHU Nantes (4 le 31/10 = -2 en 1 semaine → -50%) **CH Daumezon 1 en hospitalisation conventionnelle?**
- ✓ **Hospitalisation en HAD** : 31 patients (+18) pour la semaine 45 (semaine 44 : 13 = +138%) dont 30 HAD de Nantes et 1 HAD CH St Nazaire
- ✓ **Hospitalisation en Soins Critiques (hors Réa)** : 6 patients (+1) 5 patients à l'Hôpital Privé du Confluent (+1) et 1 au CH de Châteaubriant (+1) (4 le 31/10 = +2 en 1 semaine → +50%)
- ✓ **Hospitalisation en Réanimation** : 37 patients COVID (-1) dont 28 (-1) au CHU de Nantes, 9 (=) au CH de St Nazaire, dont 22 sous ventilation mécanique soit 49,5%
- ✓ **Urgences** : Pas de données ORU le week-end

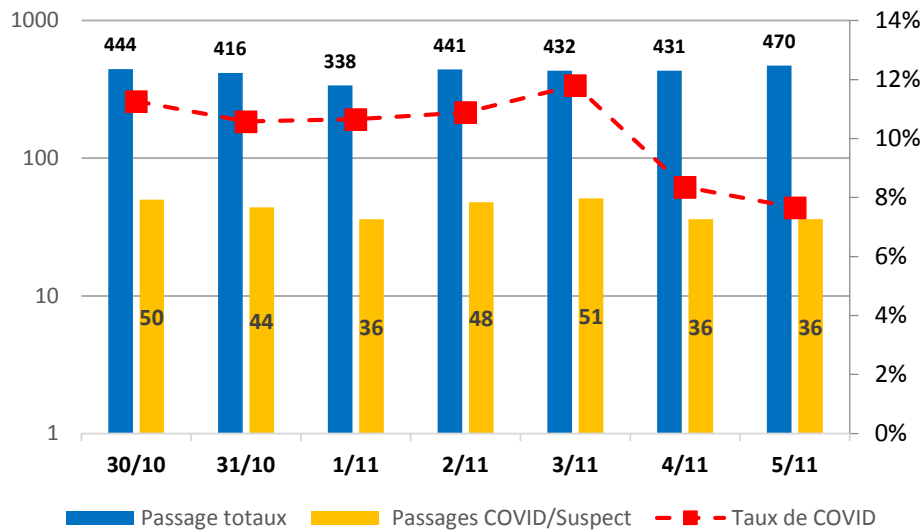
### A noter, pour aujourd'hui :

- **De nouveau une augmentation des hospitalisations en médecine (+15),**
- **Hausse aussi en SSR (+9),**
- **Pas d'évolution en PSY (patients uniquement au CHU),**
- **99 patients sont hospitalisés en réanimation, dont 37 patients COVID/suspects et 11 lits disponibles. Un taux d'occupation au global de 90% et un taux d'occupation des patients COVID de 33,6% pour 110 lits installés.** (31/10 : 81 patients en réanimation dont 30 COVID pour 107 lits armés soit un taux d'occupation de 75,7% et 28% au niveau des patients COVID → +7 patients COVID(+23%)

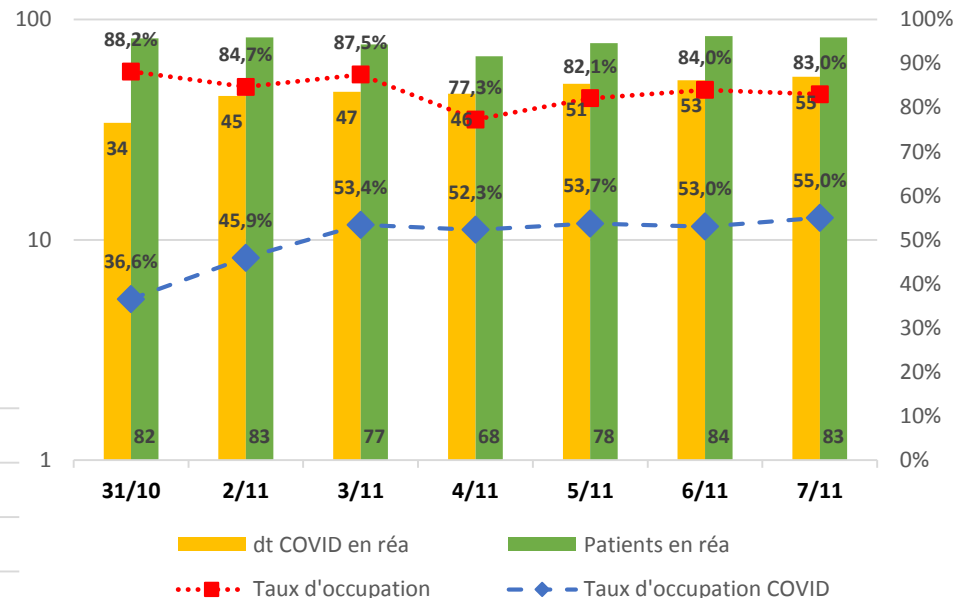
# MAINE ET LOIRE



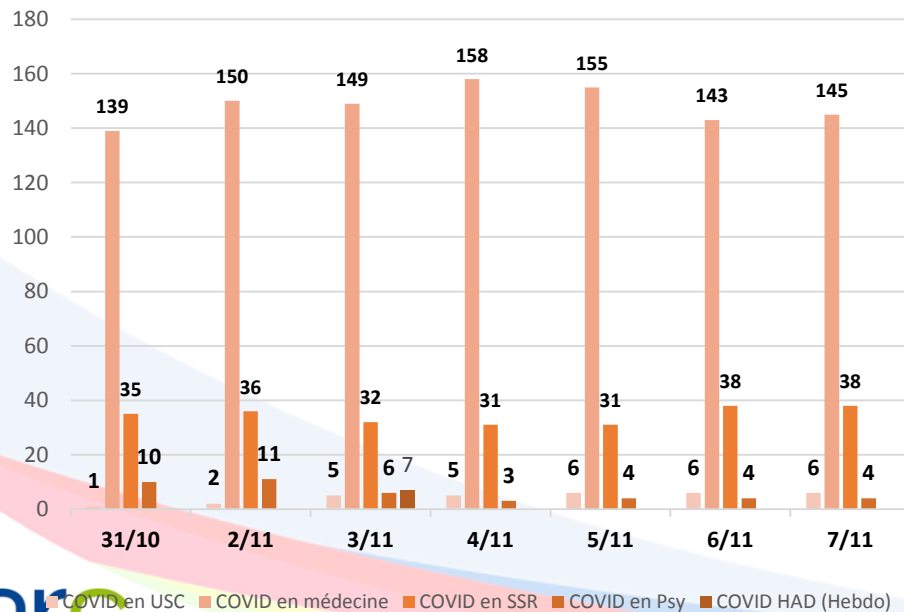
## Urgences Maine et Loire

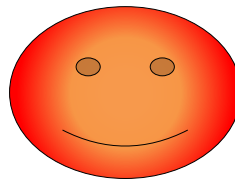


## Réanimation en Maine et Loire



## Hospitalisation en médecine - SSR - Psy et HAD des patients COVID en Maine et Loire





- ✓ **Hospitalisation en médecine** : 145 patients (+2) ce jour (139 le 31/10 = +6 en 1 semaine → +4%) dont 29 au CH Cholet (-1), 15 au CH de Saumur (+1), 71 au CHU (+1), 1 (=) au CH Lys Hyrôme , 6 (+3) à la Clinique St Joseph, 6 (=) à HIC Baugeois Vallée, 12 (-2) à la Clinique de l'Anjou, 1 (=) à l'Hôpital St Nicolas, 1 à l'Hôpital Corniche Angevine (=) et 2 à ICO (=), 1 à la Clinique St Léonard (=),
- ✓ **Hospitalisation en SSR** : 38 patients ce jour (=) (35 le 31/10 = +3 en 1 semaine → +9%) dont 2 au CH Longué-Jumelles (=), 2 Centre les Capucins (=), 3 CHU (+1), 4 CSS Montfaucon-Montigné (=), 3 à l'Hôpital St Joseph Chaudron (=), 3 (=) au CH Cholet, 3 (-1) à l'Hôpital Baugeois Vallée, 1 (=) au SSR Anjou, 5 au (=) SSR Arcole, 7 au Centre Soins Suite St Claude (=), 3 (=) à l'Hôpital St Martin Beaupreau, 1 à la Maison de Convalescence Les Recollets (=) et 1 (=) au CH Layon Aubence
- ✓ **Hospitalisation en Psy** : 4 (=) patients, tous au Cesame (10 le 31/10 = -6 en 1 semaine → -60%)
- ✓ **Hospitalisation en HAD** : 7 patients pour la semaine 45 (+2 semaine 44) dont 1 HAD St Sauveur et 6 HAD Mauges Bocage Choletais
- ✓ **Hospitalisation en Soins critiques (hors réa)** : **6 patients (=) en Surveillance continue dont 5 au CH de Saumur et 1 à la Clinique St Joseph (source SIVIC) (1 au 31/10 = +5 → +500%)**
- ✓ **Hospitalisation en Réanimation** : 54 (+1) patients COVID+ et 1 suspect dont 43 au CHU d'Angers (=) et 11 au CH Cholet (+1) dont 36 sous ventilation mécanique soit 66,6%, Source : Pr Reignier/SIVIC
- ✓ **Urgences** : Pas de données ORU le week-end

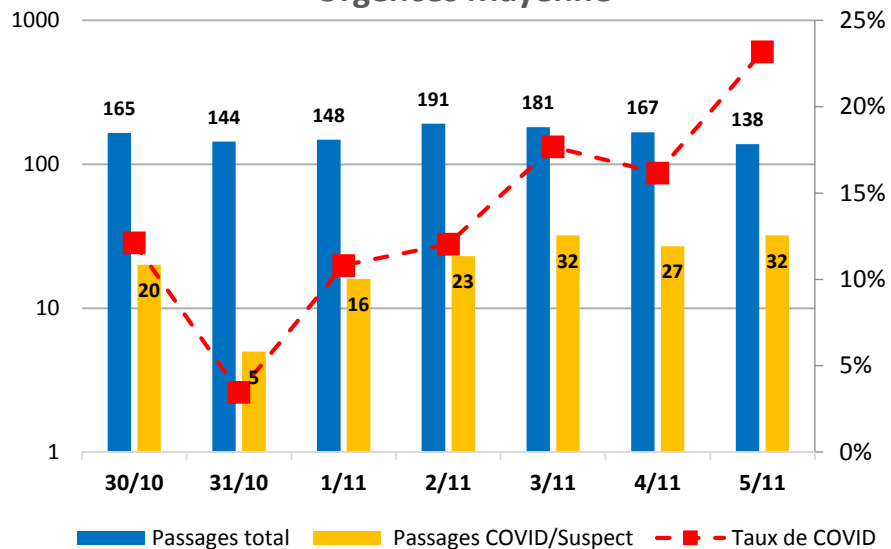
#### A noter, aujourd'hui :

- **Augmentation des hospitalisation en médecine (+2),**
- **Stabilité en SSR (=)**
- **Stabilité en Psychiatrie, tous au Cesame.**
- **Pas d'évolution en Surveillance continue**
- **83 patients en réanimation dont 55 COVID/suspect et 17 lits disponibles sur 100 lits soit un taux d'occupation au global de 83% et un taux d'occupation des patients COVID de 55% (le 31/10 : 82 patients dont 34 COVID soit un taux d'occupation de 88,2% pour 93 lits armés et 36,6% pour les patients COVID → +21 patients =+62%)**

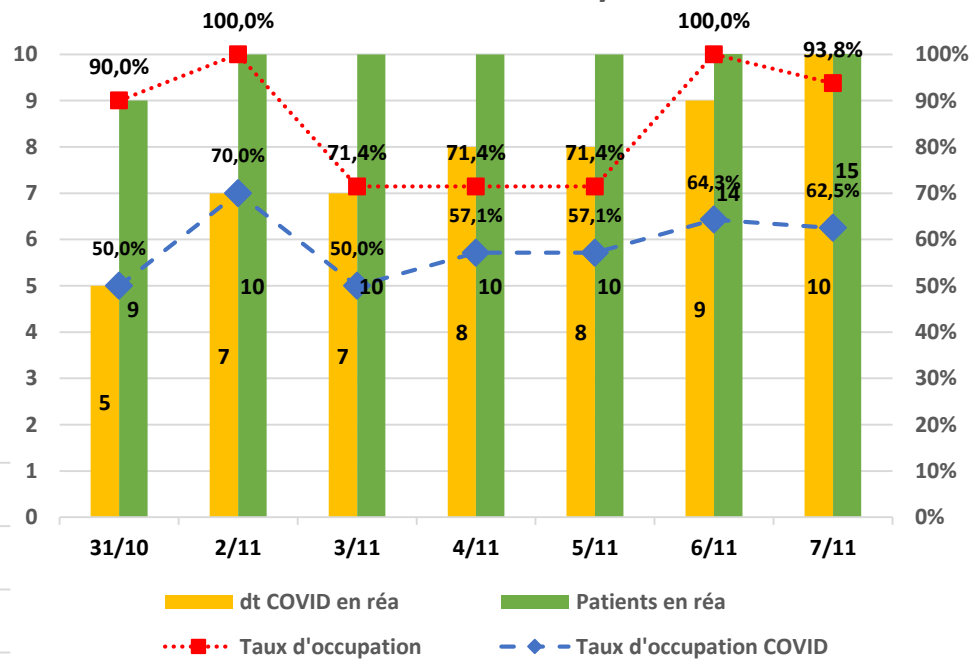


# MAYENNE

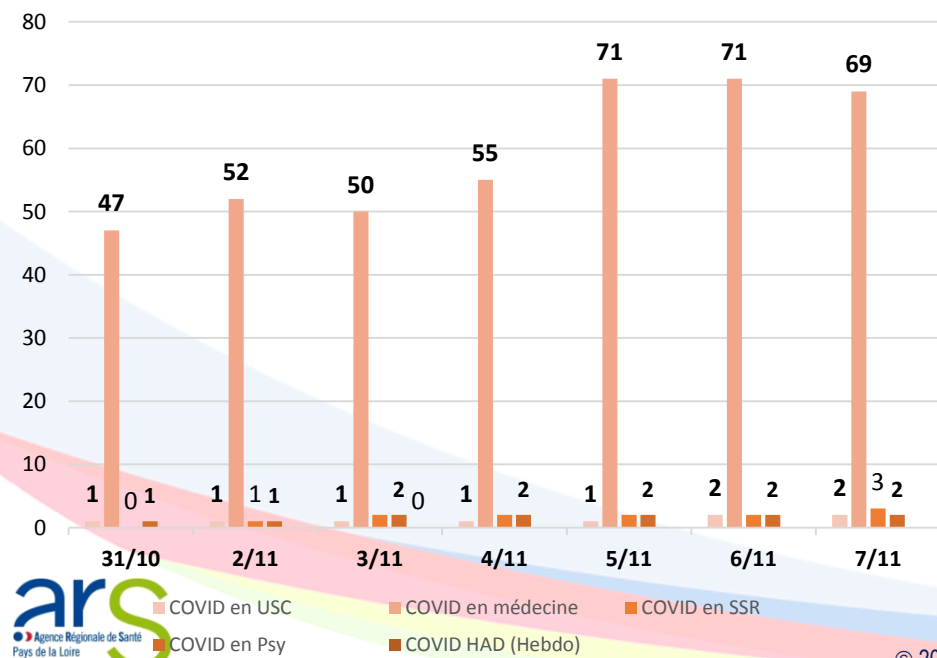
# Urgences Mayenne

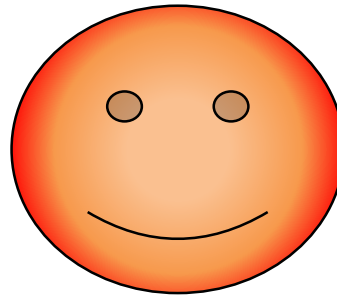


# Réanimation en Mayenne



# Hospitalisation en médecine - SSR - Psy et HAD des patients COVID en Mayenne





- ✓ **Hospitalisation en médecine** : 69 patients (-2) dont 22 au CH Laval (-2), 23 CHHA (-1), 20 au CHNM (+1), 3 au CH Sud Ouest Mayennais (=) et 1 à CH Ernée (=) (47 le 31/10 = +22 en 1 semaine →+47%)
- ✓ **Hospitalisation en SSR** : 3 (+1) patient COVID : 1 (=) au CHHA et 2 au CHNM (+1) (0 le 31/10)
- ✓ **Hospitalisation en Psy** : 2 patients (=) dont 1 à la Clinique Notre Dame de Pritz et 1 au CH Laval (1 le 31/10) source SIVIC (Questionnement sur la mise à jour de SIVIC pour Notre Dame de Pritz)
- ✓ **Hospitalisation en HAD (enquête hebdomadaire)** : Pas de patients en HAD semaine 45 ni semaine 44
- ✓ **Hospitalisation en Soins critiques (hors réa)** : 2 patient (=) en surveillance continue au CHNM (1 le 31/10)
- ✓ **Hospitalisation en réanimation** : 10 patients (+1) au CH Laval dont 3 sous ventilation mécanique soit 30% - Source : Pr Reignier/SIVIC
- ✓ **Urgences** : Pas données ORU le week-end

#### A noter, aujourd'hui :

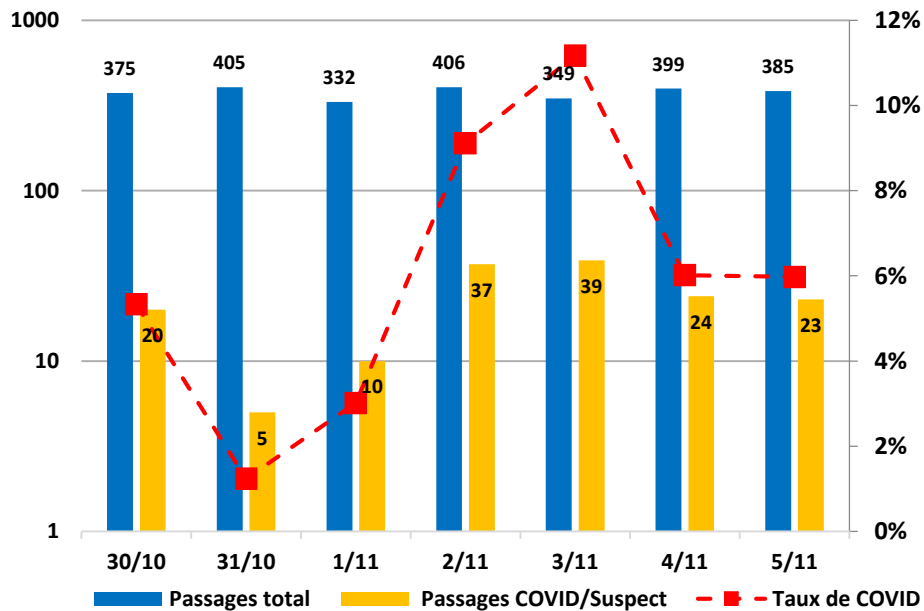
- Diminution des hospitalisations en médecine (-2)
- Légère hausse en SSR,
- Stabilité PSY
- 15 patients sont hospitalisés en réanimation, avec 10 patients COVID et 1 lit de disponible pour 12 lits armés (+2 lits ce jour), soit un taux d'occupation global de 93,8% et 62,5% de patients COVID (le 31/10, 9 patients en réanimation et 5 patients COVID pour 10 lits armés soit un taux d'occupation global de 90% et de 50% pour les patients COVID soit +5 patients COVID en 1 semaine →+100%)



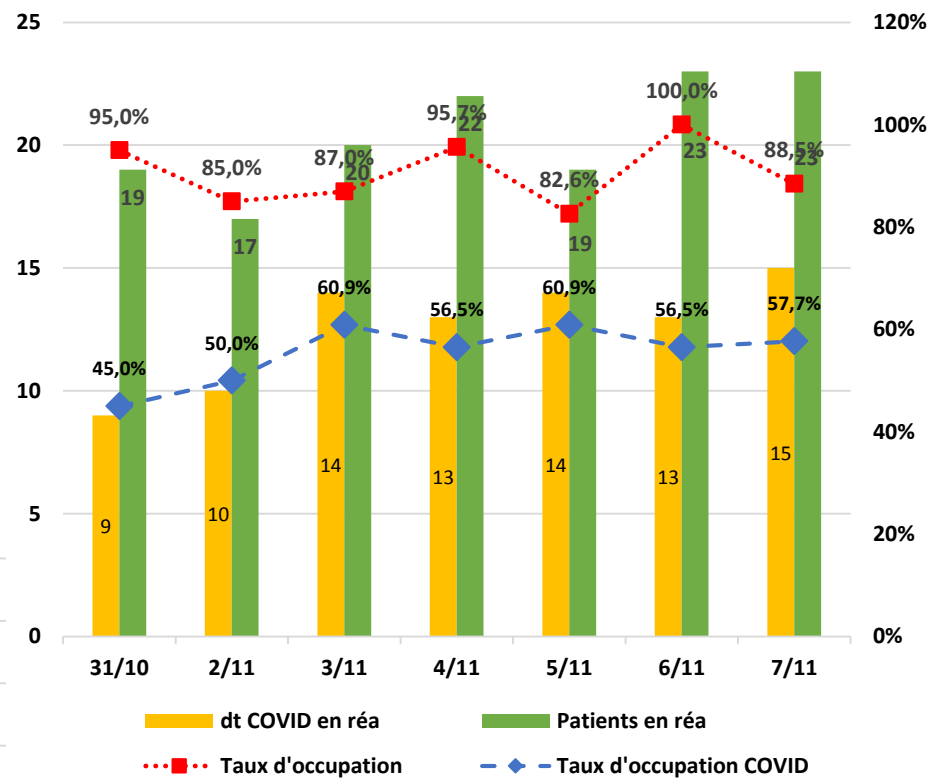
# SARTHE



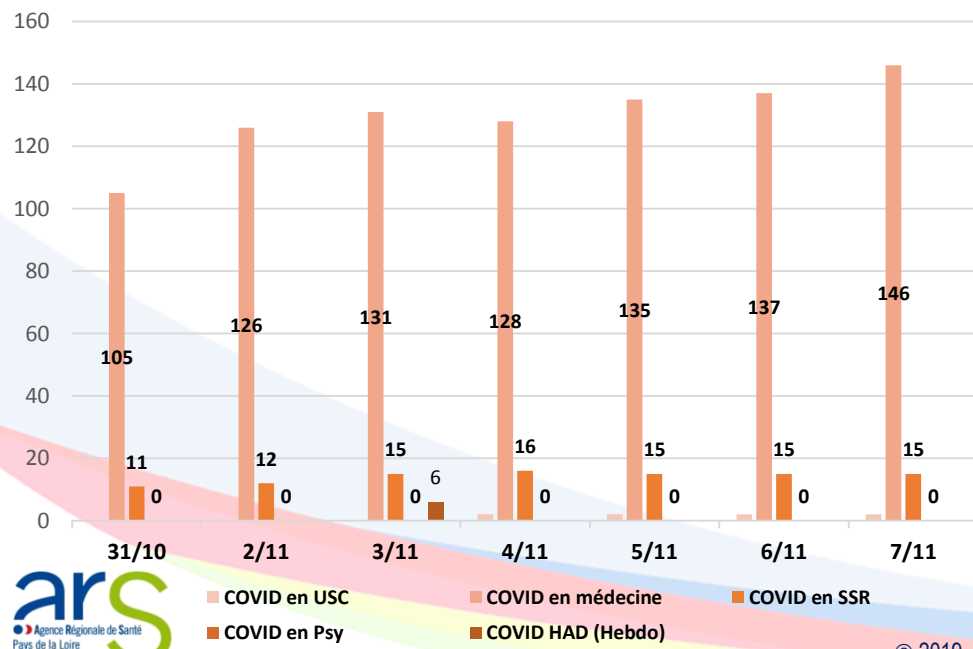
# Urgences Sarthe

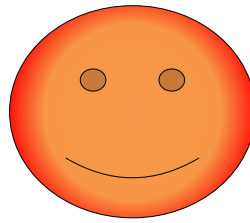


# Réanimation en Sarthe



# Hospitalisation en médecine - SSR - Psy et HAD des patients COVID en Sarthe





- ✓ **Hospitalisation en médecine** : 146 patients ce jour selon SIVIC (+9) dont 69 (+6) au CHM, 9 à CMCM (=), 12 au CH La Ferté-Bernard (-1), 12 au CH de Mamers (=), 19 au CH de Château du Loir (=), 17 (+4) au PSSL, 1 à la Clinique du Pré (=), 4 (=) au CM Georges Coulon, 1 au CH St Calais (=), 1 (+1) PGNS site HL Beaumont (=), 1 (=) patient à l'EPSM...ce qui interpelle pour un établissement psychiatrique (105 au 31/10 = +41 en 1 semaine, +39%)
- ✓ **Hospitalisation en SSR** : 15 patients (=) dont 3 au Centre de l'Arche (=), 1 au Centre Gallouedec (=), 3 au Centre G. Coulon (=), 3 au Centre Rougemont (=), 3 au CH Le Mans (=) et 2 à Château du Loir (=) (11 au 31/10 = +4 en 1 semaine, +36%)
- ✓ **Hospitalisation en Psy** : 0 patient (EPSM ??)
- ✓ **Hospitalisation en HAD** : 6 patients COVID semaine 45 (+5 semaine 44) dont 3 à l'HAD du CH Château du Loir
- ✓ **Hospitalisation Soins Critiques (hors réa)** : 2 patients au CHM (=) source enquête retournée par le CHM (avec la réanimation dans SIVIC)
- ✓ **Hospitalisation en Réanimation** : 14 patients COVID (+1) et 1 suspect dont 11 sous ventilation mécanique soit 73%, Source : Pr Reignier/SIVIC
- ✓ **Urgences** : Pas de données ORU le week-end

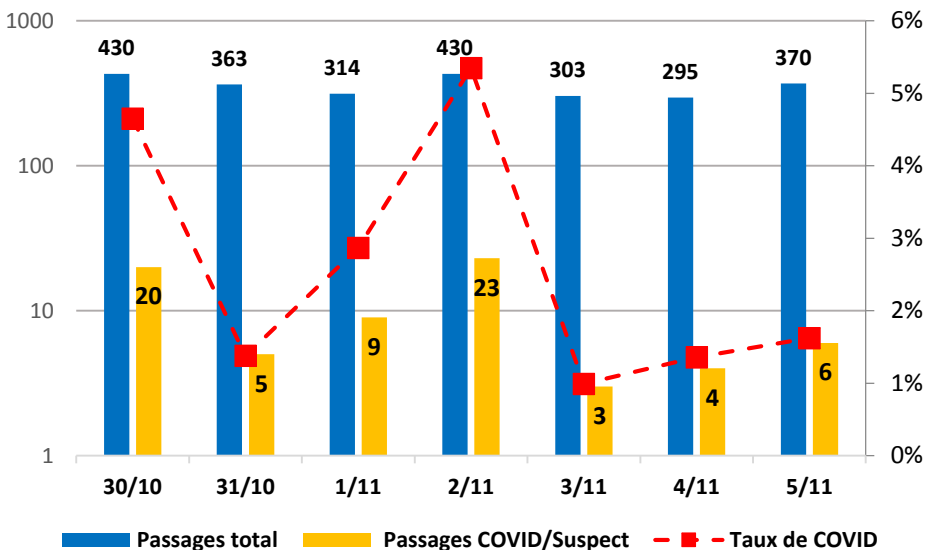
#### A noter, aujourd'hui :

- **Augmentation des hospitalisations de médecine (+9)**
- **Stabilité en SSR**
- **Toujours aucun patient en PSY (avec un point d'interrogation au niveau de l'EPSM).**
- **Présence de 2 patients en USC au CH le Mans selon l'enquête retournée quotidiennement pas le CH**
- **23 patients en réanimation dont 15 Covid et 3 lits disponibles (26 lits installés, +3 ce jour) soit un taux d'occupation au global de 88,5% et de 57,7% au niveau COVID, Une augmentation des lits armés est prévue mardi pour un passage à 30 lits** (au 31/10, 19 patients en réanimation dont 9 COVID et un taux d'occupation global de 95% et un taux de patient COVID de 45% pour 20 lits installés → +6 patients = +67%).

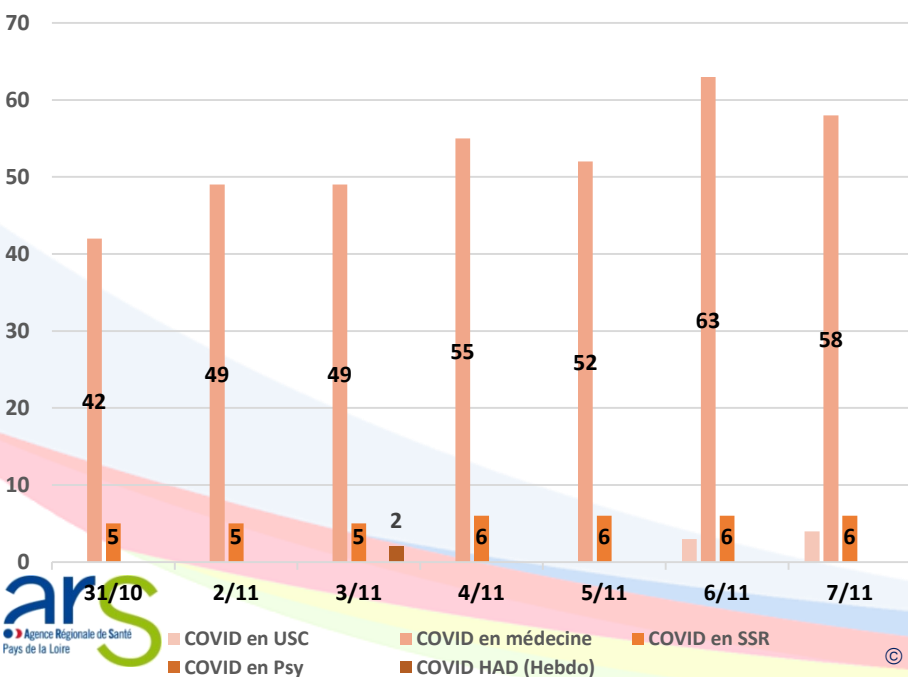


# VENDÉE

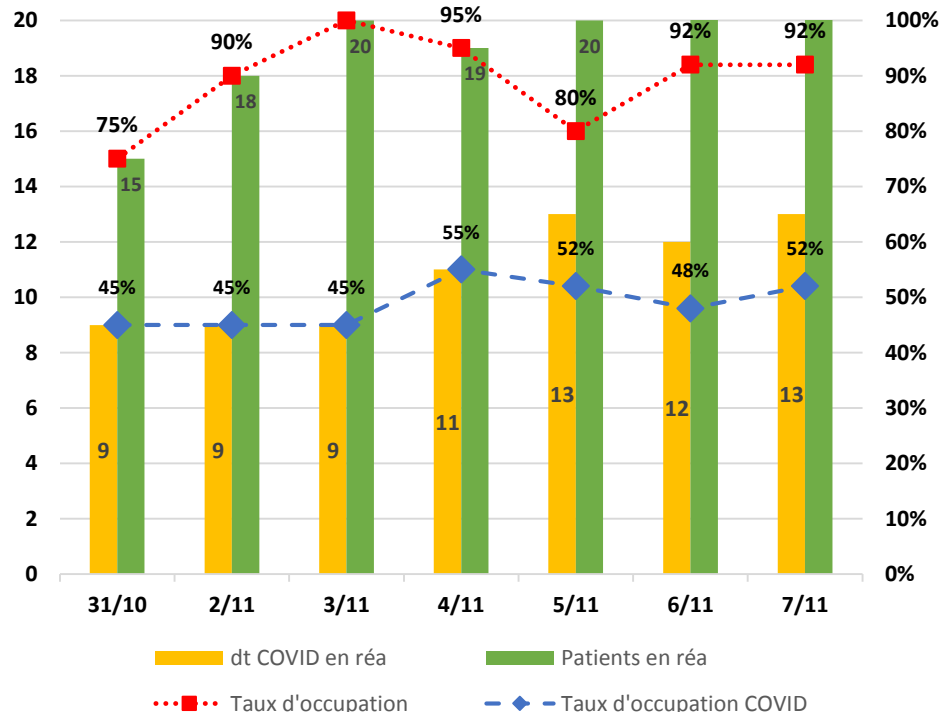
# Urgences Vendée

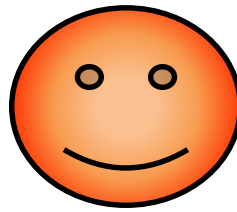


## Hospitalisation en médecine - SSR - Psy des patients COVID en Vendée



# Réanimation en Vendée





- ✓ **Hospitalisation en médecine** : 58 patients COVID (-5) ce jour dont 33 (-6) au CHD, 12 au CH LVO (=), 3 au CH Les Sables d'Olonne (=), 6 (=) au CH Fontenay, 2 (=) à la Clinique St Charles et 2 à l'Hôpital Collines Vendéennes (+1) (42 le 31/10 = +16 en 1 semaine → +38%)
- ✓ **Hospitalisation en SSR** : 6 patients COVID (=) (5 le 31/10 = +1 en 1 semaine → +20%) dont 4 au CH LVO (=), 1 (=) au CMPR Le Clousis et 1 (=) patient au SSR La Chimotaie
- ✓ **Hospitalisation en psychiatrie** : Pas de patient
- ✓ **Hospitalisation en HAD** : 2 patients en HAD pour la semaine 45 (+2 semaine 44) -) 2 HAD Vendée
- ✓ **Hospitalisation en soins critiques** : 4 patients (+1) en soins critiques 3 au CHD et 1 au CH LVO (+1) (SC/SI) source enquête hebdomadaire de l'établissement
- ✓ **Hospitalisation en réanimation** : 13 patients COVID (+1) dont 8 sous ventilation mécanique soit +53%
- ✓ **Urgences** Pas de données ORU le week-end

#### A noter, aujourd'hui :

- **Diminution des hospitalisations en médecine (-5)**
- **Stabilité en SSR**
- **Pas patient en Psychiatrie.**
- **Présence de 23 patients dont 13 patients COVID+ en réanimation et 2 lits disponibles, pour capacité en réanimation à 25 lits installés, soit un taux d'occupation global de 92% et un taux d'occupation des patients COVID de 52% (31/10, 15 lits étaient occupés par des patients, 9 patients COVID, soit un taux d'occupation de 75% et de 45% au niveau COVID pour 20 lits armés → +4 patients = +44%).**